

Dossier d'information sur l'adhésion



Promouvoir la bonne gouvernance et la participation des citoyens au niveau local en Europe et au-delà depuis 1999

Introduction

ALDA - l'Association Européenne pour la Démocratie Locale est une organisation dédiée à la promotion de la bonne gouvernance et de la participation des citoyens au niveau local. L'ALDA se concentre en particulier sur les activités qui facilitent **la coopération entre les autorités locales et la société civile**. Chaque jour, nous développons des projets avec nos membres pour soutenir leurs activités pour le bien de toute la communauté.

L'ALDA a été créée en 1999 à l'initiative du Congrès des pouvoirs locaux et régionaux du Conseil de l'Europe et a maintenant établi une coopération avec la Commission européenne et le Comité européen des régions.

L'ALDA est financée par les cotisations des membres et le financement de projets de la Commission européenne, du Conseil de l'Europe et d'autres donateurs publics et privés.

L'ALDA est une organisation regroupant **310 membres** provenant de près de **40 pays**. Les membres de l'ALDA comprennent **des autorités locales et régionales, des associations de autorités locales, des organisations non gouvernementales, des organisations de la société civile et des établissements universitaires**.

Outre ses membres, la Communauté ALDA compte 6 bureaux et 19 Agences de la Démocratie Locale (LDA) dans l'Union Européenne et les pays voisins. Les activités de l'ALDA, suivant l'objectif ambitieux de "**se mondialiser**", couvrent désormais les pays d'Afrique subsaharienne et d'Asie centrale.





Ce que nous faisons

ALDA mène ses activités à travers des actions :

- Développer et gérer ses propres projets (et ceux des membres) dans le domaine de la bonne gouvernance et de la participation citoyenne en faveur de la mise en œuvre de l'Agenda 2030 au niveau local ;
- Coordonner et soutenir les 15 Agences de la Démocratie Locale et 2 Partenaires Opérationnels ;
- Coopérer en tant que partenaire officiel du Conseil de l'Europe et du Congrès des pouvoirs locaux et régionaux. Travailler en tant que partenaire à long terme du programme L'Europe pour les citoyens et du programme Citoyens, égalité, droits et valeurs et d'autres politiques et programmes clés de la Commission européenne ;
- Mener des activités de plaidoyer et de lobbying pour faire entendre la voix de ses membres et partenaires afin d'orienter les politiques locales, nationales et européennes dans notre domaine d'activité afin de rendre l'Europe et son voisinage plus forts et plus cohérents.

**Dans le cadre de
ses activités,
l'ALDA adopte une
approche
participative et
une méthode de
coopération
multilatérale
décentralisée,
créant ainsi des
partenariats
solides entre les
autorités locales
et les
organisations de
la société civile.**

Hubs thématiques

Suite à sa croissance rapide ces dernières années, ALDA est devenue de plus en plus active dans de nombreux domaines. Les pôles thématiques garantissent une approche holistique dans la gouvernance de l'Association et rendent plus systématique l'implication des membres. Découvrez **les Pôles Thématiques de l'ALDA** et rejoignez les activités!

Projets

Engagement des citoyens



Le Hub souhaite renforcer la participation des citoyens en fournissant des connaissances approfondies sur le sujet ainsi qu'un apprentissage et des outils basés sur l'expérience.

Numérique & Innovation



Le Hub soutient une transition numérique capable de garantir une participation citoyenne démocratique, inclusive et informée.

Genre, Inclusion et Droits de l'homme



Le Hub utilise une approche intersectionnelle pour aborder les expériences cumulées de discrimination résultant du chevauchement des identités sociales.

Migration



Le Hub analyse l'évolution de la migration et comment mettre en œuvre des politiques et des réponses efficaces pour résoudre ce problème aux multiples facettes à plusieurs niveaux.

Autonomisation des jeunes & éducation



Le Hub promeut l'engagement actif des jeunes et les opportunités d'éducation axées sur les jeunes défavorisés.

Environnement & Climat



Le Hub soutient une transition verte au service de la lutte contre le changement climatique et la dégradation de l'environnement.

Développement territorial et local



Le Hub donne du pouvoir aux citoyens grâce à une prise de décision décentralisée, favorisant la cohésion sociale et garantissant des opportunités équitables de développement local.

Seuls les membres de l'ALDA ont accès aux services des Hubs thématiques et bénéficient d'une implication ciblée dans les domaines couverts par les Hubs.



ÊTRE MEMBRE DE L'ALDA

Être membre de l'ALDA, signifie tout d'abord partager notre mission: la promotion de la bonne gouvernance et de la participation citoyenne au niveau local. Notre réseau de membres adhère à nos valeurs fondatrices: la décentralisation, une société civile forte et indépendante, le respect des droits de l'homme, la tolérance et la solidarité, la résistance aux discours de haine et d'intolérance, la coopération transfrontalière et la libre circulation.

ALDA s'engage également à promouvoir l'égalité des sexes et à éviter toute forme de discrimination. Pour ce faire, l'ALDA met en œuvre une politique globale d'égalité des sexes et de lutte contre la discrimination dont les membres de l'ALDA sont invités à partager les lignes directrices.

**Devenez
#membre
d'ALDA et
connectez-vous
à un réseau
international
d'acteurs
locaux, se
soutenant
mutuellement
comme une
grande
communauté.**

En tant que membre de l'ALDA, vous aurez accès aux SERVICES suivants :

1. DÉVELOPPEMENT DE PROJETS ET OPPORTUNITÉS DE FINANCEMENT

En fonction de l'éligibilité des membres, priorité sur les opportunités de partenariat dans des projets ou d'adhésion à des consortiums constitués pour participer à des appels d'offres dans différents secteurs.

Soutien du personnel multilingue d'ALDA lors de l'élaboration de la proposition de projet (EN, FR, IT, SR, MK, RU) et dans la recherche de partenaires de projet au sein du réseau des membres d'ALDA.

Accès aux possibilités de financement dans les programmes-cadres de l'ALDA (en 2026, dans le cadre des exigences de la subvention de fonctionnement du programme CERV de l'ALDA, les projets de 12 membres seront financés pour un montant total de 180 000 euros).

2. REPRÉSENTATION EUROPÉENNE À BRUXELLES

Activités de plaidoyer auprès des institutions européennes et internationales en faveur des demandes publiques, en collaboration avec les collectivités locales, régionales et les gouvernements nationaux dans l'Europe élargie.

Information et diffusion sur les possibilités de financement et les appels d'offres européens accessibles aux membres.

Visibilité, promotion et réseautage grâce au réseau européen de l'ALDA (qui compte des centaines de membres et de partenaires), à nos canaux de communication et aux événements organisés ou co-promus avec les institutions européennes (assemblée générale, festival, conférences internationales, activités de projets, etc.).

Utilisation gratuite des bureaux équipés et des salles de réunion de l'ALDA à Bruxelles (Belgique), Vicence (Italie) et, sous réserve de l'accord du Conseil de l'Europe, à Strasbourg (France) pour des réunions spécifiques.

3. GOUVERNANCE, STRUCTURE, INFORMATION ET DIFFUSION

Droit de vote lors de l'Assemblée générale annuelle de l'ALDA et éligibilité au Conseil d'administration de l'ALDA.

Mises à jour régulières via les canaux de communication d'ALDA, notamment notre newsletter mensuelle en 11 langues : Anglais, Français, Bosnien/Serbe/Croate, Italien, Arabe, Espagnol, Russe, Ukrainien, Roumain, Géorgien et Arménien.

Disponibilité des publications de l'ALDA et de l'UE ; accès aux points d'information sur l'UE et la citoyenneté active.

Visibilité garantie grâce aux canaux de communication d'ALDA, avec une présence en ligne sur le site web et une présentation au réseau de contacts.

4. FORMATION ET RENFORCEMENT DES CAPACITÉS

Informations sur les programmes et les possibilités de financement (sessions de formation et diffusion d'informations)

Participation à des événements internationaux (conférences, séminaires, webinaires etc.) promus par ALDA sur la bonne gouvernance locale, la gestion et le développement de projets, la communication.

Accès aux services des hubs thématiques : appels à partenaires ciblés, sessions de formation thématiques, participation à des événements, diffusion de publications et d'articles.

Priorité aux offres de stage et de job-shadowing.

ALDA +

ALDA + Srl Benefit Corporation SB est la société de prestations détenue exclusivement par l'ALDA qui vise à poursuivre des objectifs d'intérêt commun et à opérer de manière responsable, durable et transparente vis-à-vis des personnes, des communautés, des territoires et de l'environnement.

Créé en 2017 pour capitaliser sur les vingt années d'expérience d'ALDA en matière de développement, de mise en œuvre et de gestion de projets, ALDA+ est aujourd'hui l'outil opérationnel d'ALDA principalement dédié à délivrer :

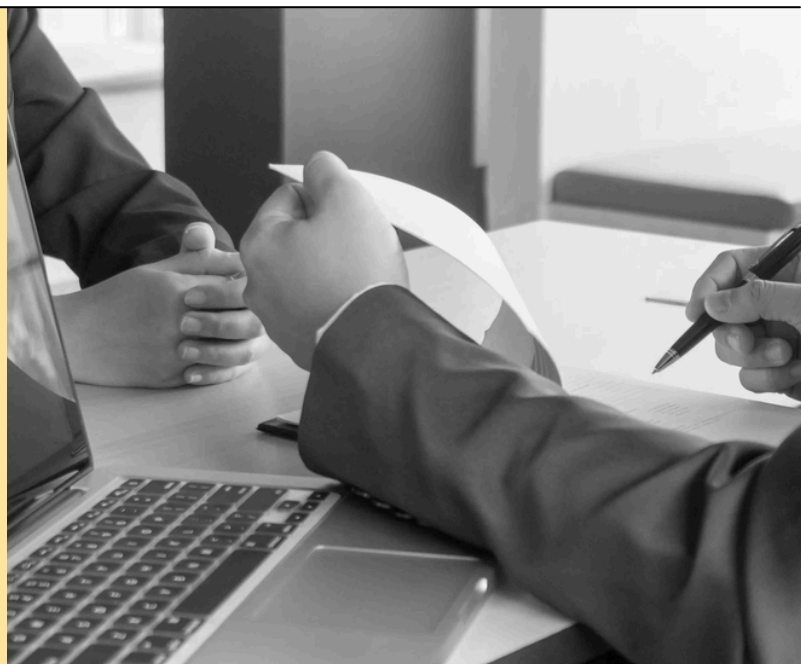
- Conseil dans les domaines liés au gouvernement local ;
- Assistance technique sur la *gestion du cycle de projet* (développement, gestion et reporting des projets financés) ;
- Médiation et assistance à la gestion des processus participatifs au sein des communautés ;
- Gestion directe des services publics ;
- Organisation de visites d'études pour les institutions, les organisations internationales et la société civile ;
- Formations (processus participatifs, politiques européennes, programmes et sources de financement européens, développement et gestion de projets européens, reporting financier, etc.).

Visitez [la page Web dédiée](#) pour plus d'informations.

Si les membres ont besoin d'une assistance spécifique dans ces domaines, ALDA+ peut leur fournir une expertise et des services ciblés à un coût réduit.

Contact

Pour plus d'informations, veuillez visiter la page Web dédiée à l'adresse <https://www.aldaplus.it/> ou contacter le responsable des adhésions de l'ALDA par e-mail à membership@alda-europe.eu ou par téléphone au +39 0444540146.



COMMENT FAIRE UNE DEMANDE D'ADHÉSION À L'ALDA



CONTACT ET INFORMATION

Après un premier contact avec un nouveau membre potentiel, le formulaire de candidature et le dossier d'information sont envoyés à l'organisation.



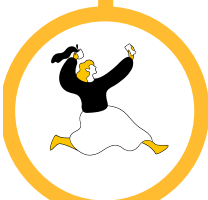
DOCUMENTS D'ADHÉSION

Le candidat envoie le formulaire de candidature dûment rempli, accompagné d'une copie du dernier budget approuvé, une lettre de motivation et une brève description de son expérience en matière de démocratie participative.



PRÉSENTATION AU CONSEIL D'ADMINISTRATION

Les candidats sont invités à participer à une réunion en ligne avec le conseil d'administration de l'ALDA afin de se présenter et de présenter leur candidature.

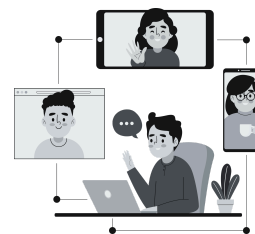


APPROBATION

Le conseil d'administration approuve les nouveaux membres. Après la réunion en ligne, les nouveaux membres reçoivent la lettre officielle de bienvenue à l'ALDA et sont invités à payer la cotisation annuelle.

Les documents doivent être envoyés à membership@alda-europe.eu

Les adhésions sont approuvées sur une base continue, généralement tous les deux mois, par le conseil d'administration de l'ALDA. Les candidats seront invités à présenter leur candidature lors d'une **réunion en ligne**, après laquelle le Conseil d'Administration décidera du statut de membre.



Le candidat est considéré comme membre effectif de l'ALDA une fois qu'il a reçu l'approbation formelle du Conseil d'Administration de l'ALDA.

Le membre accédera alors aux services de l'ALDA et pourra voter à l'Assemblée Générale.



Le nouveau membre recevra les instructions pour le paiement des cotisations. La cotisation est calculée sur la base du dernier budget approuvé de votre association/ organisation/ municipalité, afin d'assurer à tous nos membres une répartition des cotisations plus équitable et de permettre aux petites organisations de rejoindre l'ALDA et d'enrichir notre réseau.

La grille avec le montant de la cotisation annuelle est jointe au [dossier de candidature](#).

Contact

Pour plus d'informations, veuillez visiter le site officiel de l'ALDA à l'adresse www.ald-europe.eu et le lien : www.ald-europe.eu/become-a-member ou contactez le responsable des adhésions de l'ALDA par e-mail à member@ald-europe.eu ou par téléphone au +39 0444540146.



NOS MEMBRES PARLENT DE NOUS



"ALDA nous a enseigné et nous a fourni des outils pour soutenir notre démocratie locale, promouvoir une citoyenneté active, stimuler l'engagement sociétal et interculturel ; et tout cela de manière participative. Nous voulons montrer à nos citoyens et leur faire découvrir qu'ils font partie de l'Europe et que notre rôle en tant que gouvernement local ne s'arrête pas aux frontières de notre ville, de notre région ou de notre pays."

Erik Fuhlbrugge, Commune de Zoersel (Belgique)

"Les organisations de la société civile comme l'ALDA jouent un rôle essentiel dans la promotion d'une citoyenneté active et la création d'un sentiment d'unité en Europe. Travailler avec ALDA depuis la campagne des élections européennes de 2019 a été un réel plaisir. Ensemble, nous réfléchissons à des idées, partageons du matériel et nous soutenons mutuellement nos campagnes pour mieux communiquer sur l'Europe aux citoyens et encourager leur participation démocratique au niveau de l'UE."



Shevani Murray, Civil Society Outreach Unit, DG COMM, Parlement Européen

Merci de votre intérêt pour l'Association européenne pour la Démocratie Locale!

